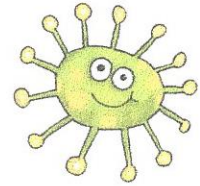


Homeoffice-Lernplan

16.3.20 - 20.3.20



	Mathe	Deutsch	
Montag	• B. S. 66 • B. S. 77 Nr. 5-10	• Zebra, S. 50 S. 51	
Dienstag	• AB (KV 61) + Rückseite	• AB Aulau	
Mittwoch	• AB (Wir bündeln bis 20 → S. 17)	• Zebra, S. 52	
Donnerstag	• AB (Wir bündeln bis 20 → S. 16)	• Zebra, S. 45	
Freitag	• AB (Wir bündeln bis 20 → S. 20)	• Zebra, S. 53	
Das geht immer:	- Rechenfuchs - Kopfrechnen (+ und - bis 10)	- Lies-mal-Heft - Vorlesen üben	